

Den mikrobielle sammensætning i skeden er kritisk for helingsprocessen i livmoderhalsen

Tidligere Nyhedsbreve har formidlet information om, at bakteriel vaginose er kritisk i forhold til at undgå virus infektion (HIV og HPV). Der er også indikationer af, at behandling af BV kan afhjælpe skader i skede og livmoderhals. En nylig artikel fra Zevin og samarbejdspartnere har tilført ny viden til dette område.

De avancerede teknikker viste, at skedens biome (samling af mikroorganismer) var domineret af enten *Gardnerelle vaginalis* (den klassiske årsag til BV) eller af *Lactobacillus iners*, evt. af andre *Lactobacillus*. Men der var en stor uoverensstemmelse mellem fund af BV ved de klassiske metoder og ved disse avancerede metoder. Det betyder, at mange kvinder som ikke fik diagnosen BV med klassiske metoder, faktisk havde et biome karakteriseret af *Gardnerella vaginalis*.

De ny teknikker gør det muligt at bestemme de dominerende biokemiske processer. I den *Lactobacillus* dominerede vagina er den væsentlige biokemiske aktivitet relateret til produktionen af mælkesyre. I en vagina domineret af *G. vaginalis* fandt man aktivitet til at nedbryde og optage forskellige kulhydrater incl. glycogen og stivelse. Størst interesse samler sig om konstatering af, at aktiviteter som relaterer til styrkelse af skedens overflader var 7-15 gange højere i *Lactobacillus* gruppen sammenlignet med *G.vaginalis* gruppen. Effekten korrelerede fint med de avancerede metoders inddeling i kvinder med BV eller ikke, men ikke med opdelingen udført efter klassiske metoder.

Endelig undersøgte videnskabsfolkene sår-heling i et humant cellelag under indflydelse af opløsninger fra *G.gardnerella* resp. *Lactobacillus* kulturer. Mens *Lactobacillus* ikke havde nogen betydning, fandt de at *Gardnerella* opløsningen væsentligt forhindrede sår- helingen.

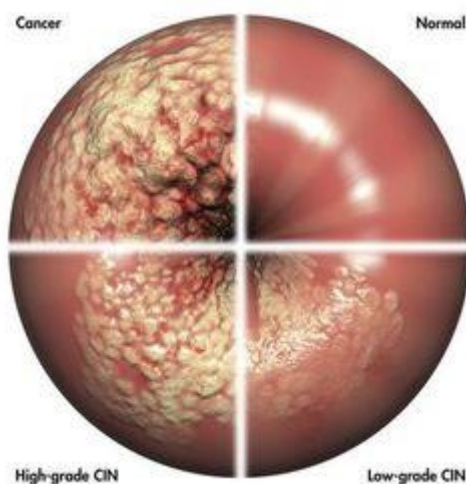
Hvad har vi lært af dette studie?:

En kvinde kan have et bakteriel vaginosis biome uden at få diagnosen bakteriel vaginose ved de metoder, som normalt anvendes i klinisk praksis.

Sår heling (f.eks. i forbindelse med virus infektion) er væsentligt hæmmet af *Gardnerella vaginalis* (bakteriel vaginose) biome.

Et studie i Vietnam har vist, at LadyBalance har en god effekt over for forandringer i livmoderhalsen. Det er i overensstemmelse med de resultater fra andre undersøgelser, som er citeret her.

Flere oplysninger om LadyBalance se www.ladybalance.dk



Detaljer fra undersøgelsen: Zevin og medarbejdere har undersøgt to forskellige grupper:

C1: Ti kvinder fra Kenya, som var ikke-inficerede partnere til HIV positive mænd. BV blev diagnosticeret med Nugent score.

C2: 31 kvinder i Nordamerika, 27 af dem afro-amerikanere som deltog i et HIV forebyggelses-studie. BV blev diagnosticeret både med Nugent score og efter Amsel's kriterier – standarden i klinisk praksis.

Proteomet (et kort over de aktive proteiner, som bliver produceret i miljøet) blev bestemt ved masse-spektroskopi, mens sammensætningen af bakteriesamfundet blev bestemt ved 16S rRNA gen sekventering.

Reference: Zevin et al. (2016): Microbiome composition and function drives wound healing impairment in the female genital tract. PLoS Pathogen. Sept 12(9) e1005889

Fra vor helt egen verden:

Tak for de mange tilbagemeldinger vi har modtaget på forsendelsestid med PostNord. Opgørelsen af viser for almindelige maxibreve der den gennemsnitlige leveringstid 3,8 dag, med minimum 1 og maximum 8.

Umiddelbart efter overgangen til Quickbreve oplevede vi mange returnerede quickbreve. Dette er dog nu normaliseret, og det tyder på at Quickbrevene kommer frem til tiden.